

Plattenspieler mit Direktantrieb

## SL-1200M7B

### LEGENDEN, DIE WEITERLEBEN – TECHNICS MIT AUTOMOBILI LAMBORGHINI

Vereint durch Handwerkskunst und dem Streben nach Klang ist eine neue Kollaboration entstanden.

Die Gestaltung des Plattenspielers bezieht ihre Inspiration aus der DNA des unverwechselbaren Y-Musters moderner Lamborghinis. Orange, Grün und Gelb, das sind die Farben des SL-1200M7B, die sich an den kultigsten Lackierungen der Top-Marke italienischer Supersportwagen orientieren.



-Orange



-Gelb

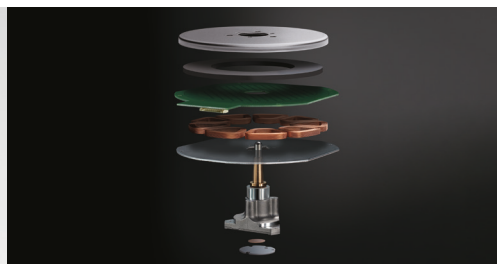


-Grün

### Die Highlights



Technics Lamborghini



#### Exklusive Zugaben

Der SL-1200M7B wird zusammen mit einer Original-Vinylplatte geliefert, die Aufnahmen der Motor- und Fahrgeräusche von sechs Lamborghini-Supersportwagen mit V12-Motor enthält. Dazu kommen eine Slipmat und zwei Sticker mit den Logos von Automobili Lamborghini und Technics.

#### Der eisenkernlose Direktantriebsmotor sorgt für stabile Rotation und hohes Drehmoment

Der SL-1200M7B verwendet einen eisenkernlosen Direktantriebsmotor und bietet daher eine außergewöhnlich hohe Leistung, welche sich durch das audiophile Signal-Rausch-Verhältnis, die Rotationsgenauigkeit und das kraftvolle Drehmoment widerspiegelt. Der Motor ist auf Langlebigkeit ausgelegt, erfordert nur ein Minimum an Wartung und liefert über viele Jahre hinweg einen zuverlässigen und beeindruckenden Sound.

#### Setzt die überragende Benutzerfreundlichkeit fort, welche die SL-1200 Serie auszeichnet

Für den SL-1200M7B wurden der Direktantriebsmotor, der Plattenteller, das Chassis und weitere Komponenten konsequent weiterentwickelt. Die Platzierung des Tonarms, verschiedene Bedienelemente und andere Elemente sind von der Anordnung der früheren Modelle der SL-1200MK-Serie inspiriert. Das Ergebnis ist ein benutzerfreundliches System wie bei den Vorgängermodellen.

Plattenspieler mit Direktantrieb

# SL-1200M7B



-Orange

-Gelb

-Grün

## Technische Daten

Plattenspieler	Typ	Manueller Plattenspieler mit Direktantrieb
	Drehzahlstufen	33-1/3 U/min, 45 U/min (78 U/min per Schalter)
	Anlaufdrehmoment	0,18 N-m / 1,8 kg-cm
	Anlaufmoment	0,7 s vom Stillstand bis auf 33-1/3 U/min
	Gleichlaufschwankung	0,025 % W.R.M.S.
	Plattenteller	Aluminium-Druckguss Durchmesser: 332 mm ca. 1,8 kg (einschließlich Slipmat und Slipsheet)
Tonarm	Typ	Statisch ausbalancierter Universal-Tonarm
	Effektive Länge	230 mm
	Überhang	15 mm
	Spurfehlwinkel	Unter 2° 32' [zur Außenrinne einer 30-cm-Schallplatte] Unter 0° 32' [zur Innenrinne einer 30-cm-Schallplatte]
	Kröpfungswinkel	22°
	Armhöhenanpassung	0-6 mm
	Einstellbereich der Auflagekraft	0-4 g (Direktanzeige)
	Headshell-Gewicht	0-4 g (Direktanzeige)
	Gewichtsbereich für Tonabnehmer	5,6-12,0 g 14,3-20,7 g (einschl. Headshell)
	Headshell-Kabelschuh	1,2 mm - 4-Pol-Kontaktverbindung
Anschlüsse	Audioausgang	1× PHONO (Cinch, Stereo) 1× MASSEANSCHLUSS
	Stromversorgung	110-240 V AC, 50/60 Hz
Allgemeines	Stromverbrauch	8 W ca. 0,2 W (Bereitschaft)
	Abmessungen (L × B × H)	453 × 353 × 169 mm
	Gewicht	ca. 9,6 kg
	Zubehör	Plattenteller, Slipmat, Slipsheet, Staubschutz, EP-Adapter, Gegengewicht, Headshell, Montagesatz für Tonabnehmersystem, PHONO-Kabel, PHONO-Masseanschluss, Netzkabel, Original-Vinylschallplatte, Markenlogo-Sticker, Benutzerhandbuch

LEGENDEN, DIE WEITERLEBEN - Technics mit Automobili Lamborghini

Panasonic Marketing Europe GmbH.

„Technics“ ist die Markenbezeichnung für HiFi Audiogeräte der Panasonic Corporation.

Aussehen und technische Eigenschaften der Produkte werden laufend verbessert.

Dieser Katalog wurde äußerst sorgfältig zusammengestellt und aufbereitet, möglicherweise sind aber

Veränderungen noch nicht erfasst oder erst nach der Veröffentlichung eingeführt worden.

Einzelheiten erfahren Sie von Ihrem Technics Händler.

Die Panasonic Marketing Europe GmbH kann leider keinerlei Haftung für fehlerhafte oder fehlende Angaben übernehmen.

[www.technics.com](http://www.technics.com)

■ [instagram.com/technics\\_global](https://www.instagram.com/technics_global)

■ [facebook.com/technics.global](https://www.facebook.com/technics.global)

■ [youtube.com/user/TechnicsOfficial](https://www.youtube.com/user/TechnicsOfficial)